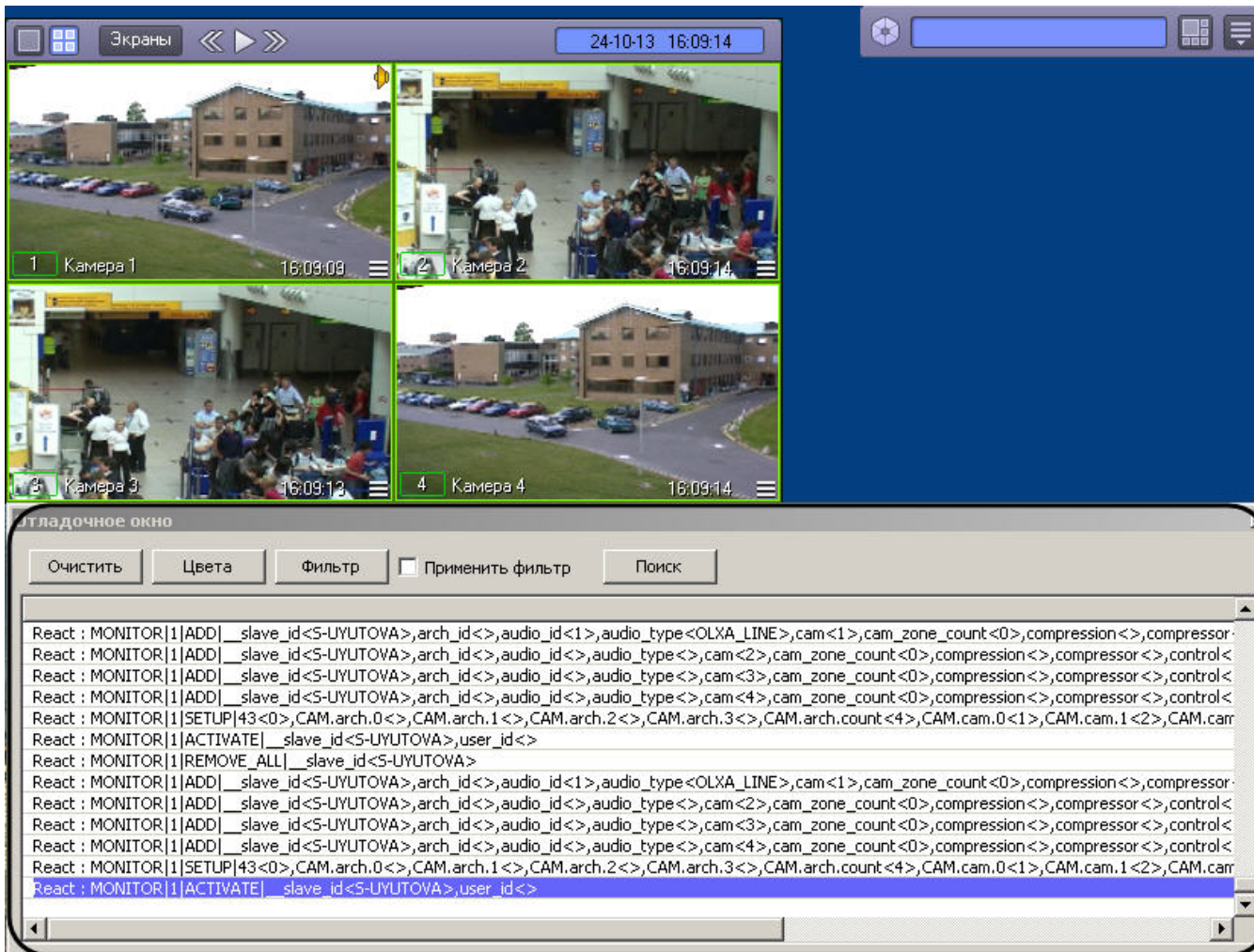


Работа с Отладочным окном

Внешний вид Отладочного окна представлен на рисунке. В Отладочном окне выводится последовательность событий и реакций в системе.



Отладочное окно обладает следующими свойствами:

1. располагается поверх других окон;
2. для изменения размеров Отладочного окна следует использовать мышь;
3. существует возможность копировать информацию о событии или реакции в буфер обмена Windows для последующего использования в программах;
4. существует возможность фильтровать события или реакции, отображаемые в отладочном окне;

5. существует возможность выделять цветом события или реакции, отображаемые в Отладочном окне;
6. существует возможность поиска событий или реакций в Отладочном окне.

При выделении цветом и фильтрации сообщений отладочного окна могут быть использованы регулярные выражения.