

Включение Отладочного окна

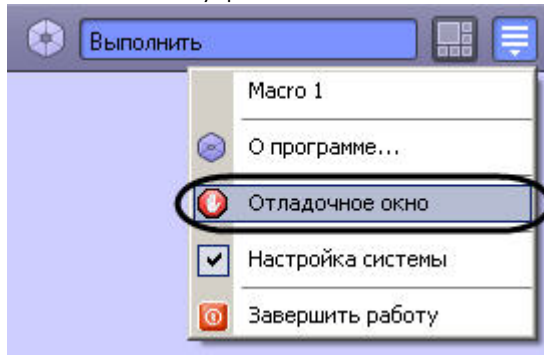
Отладочное окно по умолчанию выключено. Для включения Отладочного окна необходимо выполнить следующую последовательность действий:

1. Завершить работу программного комплекса *Интеллект*.
2. Запустить утилиту **Расширенная настройка** *Tweaki.exe*.


Примечание.

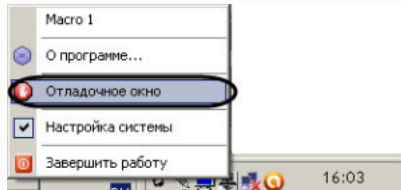
Отладочное окно можно включить и без использования утилиты *tweaki.exe*. Для этого следует установить строковый параметр «Debug» равным 1, 2, либо 3 в разделе «HKEY_LOCAL_MACHINE\SOFTWARE\ITV\Intellect» реестра ОС Windows (HKEY_LOCAL_MACHINE \Software\Wow6432Node\ITV\Intellect для 64-битной системы).

3. Выбрать раздел **Интеллект** в дереве, расположенном в левой части диалогового окна утилиты.
4. Изменить значение параметра **Режим отладки** с **Выключен** на **Debug 1**, **Debug 2** или **Debug 3**.
5. Нажать кнопку **ОК**.
6. Запустить программный комплекс *Интеллект*.
7. В Главной панели управления ПК *Интеллект* появится новый пункт **Отладочное окно**.

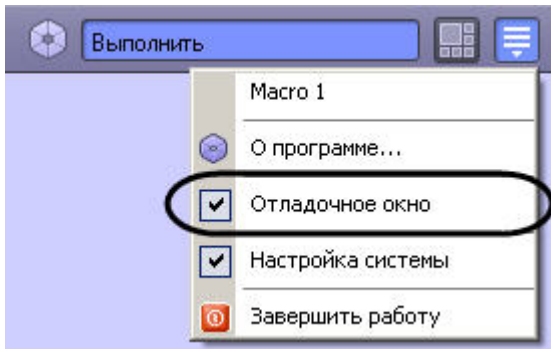


Примечание.

Также данное меню доступно из области уведомлений (системного трее) Windows при нажатии левой кнопкой мыши на значок  или по кратковременному удержанию горячей клавиши F8.



8. Выбрать пункт **Отладочное окно** в Главной панели управления для отображения Отладочного окна на экране монитора. Выбранный пункт меню **Отладочное окно** будет отмечен флажком .



Для того чтобы скрыть Отладочное окно, требуется повторно выбрать пункт **Отладочное окно** в Главной панели управления.

Примечание.

Для выключения Отладочного окна следует выбрать значение **Выключен** для параметра **Режим отладки** в утилите tweeki.exe, либо установить строковый параметр «Debug» равным 0 в разделе «HKEY_LOCAL_MACHINE\SOFTWARE\ITV\Intellect» реестра ОС Windows (HKEY_LOCAL_MACHINE \Software\Wow6432Node\ITV\Intellect для 64-битной системы). Данные операции проводятся при выгруженном ПК *Интеллект*.