

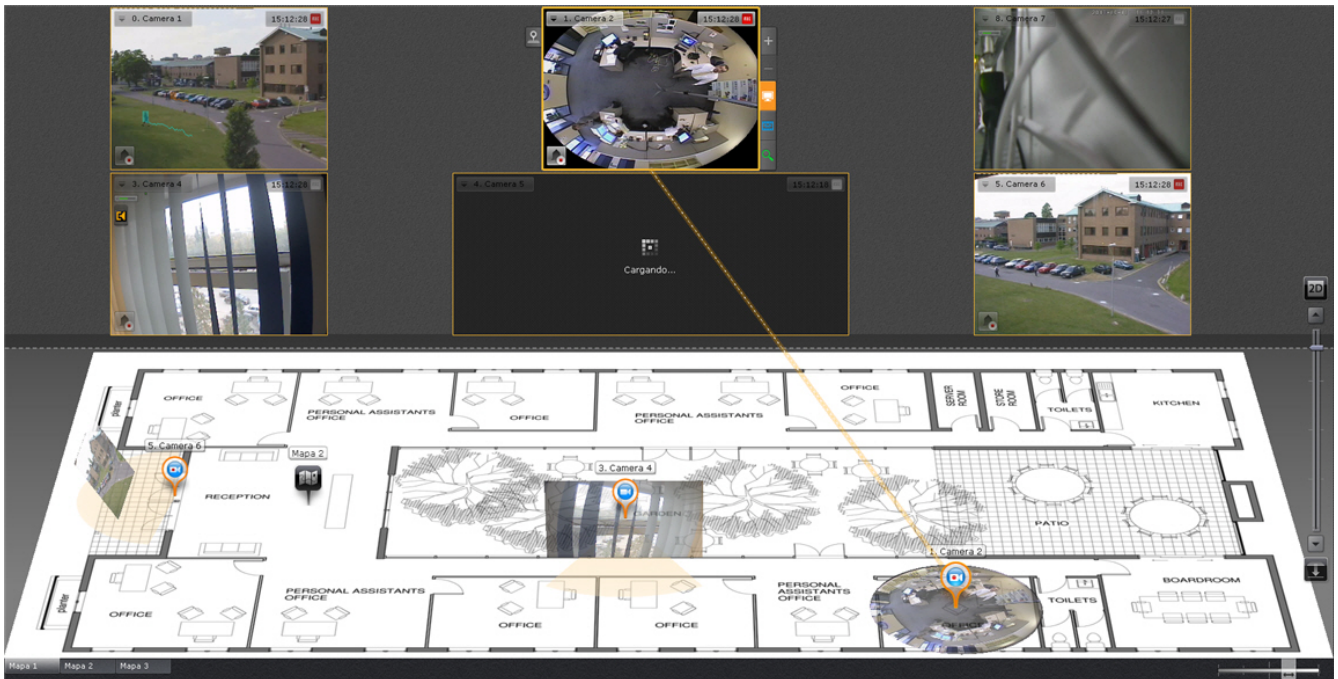
# Trabajo con el mapa

El mapa interactivo se utiliza para la visualización de la disposición de las videocámaras en el territorio del local vigilado, así como para poder controlarlas.

El mapa interactivo en el paquete de software *AxxonNext* puede ser o bien fotografía del territorio vigilado, o bien los datos geográficos del proveedor *OpenStreetMap*.

## ¡Atención!

Para trabajar con los mapas de *OpenStreetMap*, en el complejo de software de *Axxon Next* se requiere la compra de una licencia independiente de *OpenStreetMap*.



Sobre el mapa pueden colocarse los iconos de las videocámaras, de los relés y sensores. Para cada videocámara se muestra su campo visual y el área en el que se visualiza la videovigilancia en tiempo real.

El mapa interactivo permite el control de objetos de sistema desde los menús contextuales de símbolos gráficos (iconos) de los dispositivos ubicados en el mapa, y que presentan el estado de los correspondientes objetos de sistema.

El trabajo con el mapa interactivo se puede realizar en tres modos:

1. Modo 3D - disponibles el mapa y la pantalla.
2. Modo 2D - disponible solo el mapa.
3. Modo de inmersión - la imagen de vídeo sobre el mapa.