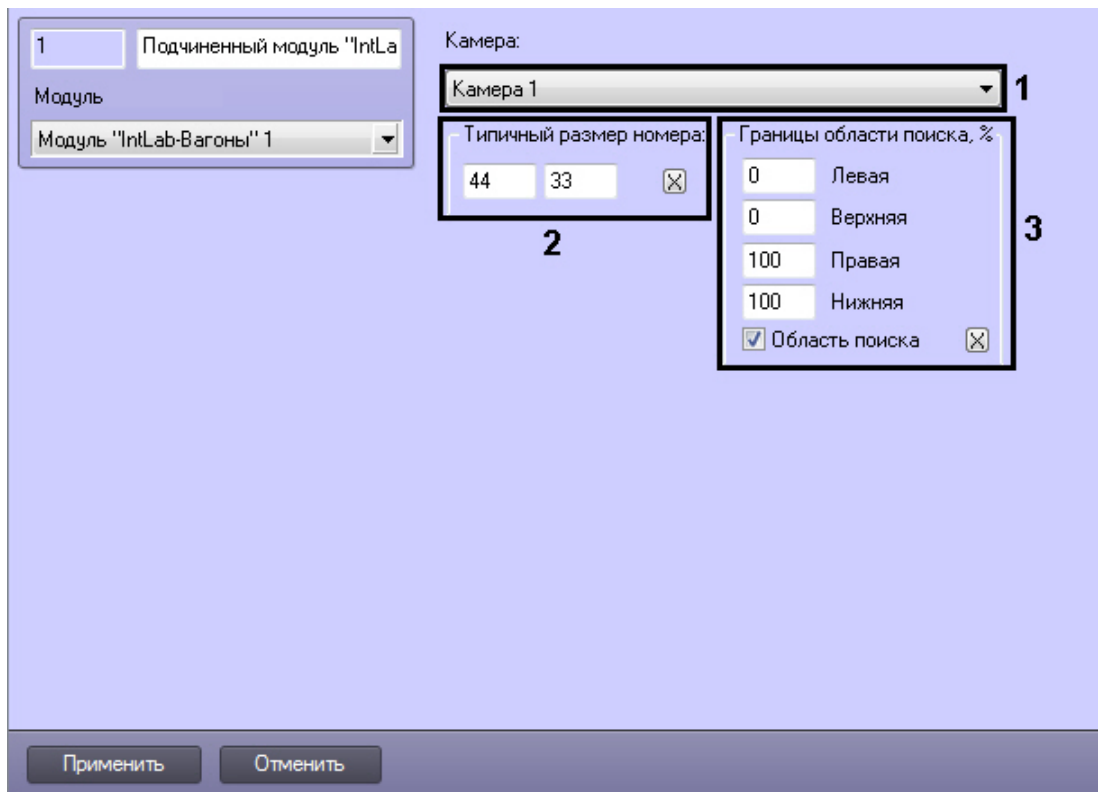


Панель настройки объекта Подчиненный модуль "IntLab-Вагоны"

Eng

Панель настройки объекта **Подчиненный модуль "IntLab-Вагоны"** включает следующие элементы интерфейса.



Описание параметров настройки объекта **Подчиненный модуль "IntLab-Вагоны"** представлено в таблице.

№ п/п	Название параметра	Способ задания значения параметра	Описание параметра	Представление	Значение по умолчанию	Диапазон значений
1	Раскрывающийся список Камера	Выбор значения из списка	Основная видекамера для распознавания номерных знаков	Список доступных объектов Камера	Камера 1	В зависимости от количества доступных объектов Камера
2	Группа Типичный размер номера					
	Поле Длина	Ввод значения в поле	Длина области номерного знака	Целое неотрицательное значение	50	-
	Поле Высота	Ввод значения в поле	Высота области номерного знака	Целое неотрицательное значение	16	-
3	Группа Границы области поиска, %					
	Поле Левая	Ввод значения в поле	Левая граница области поиска номерного знака вагона (%)	% относительно ширины окна видеонаблюдения	0	От 0 до 100

Поле Верхняя	Ввод значения в поле	Верхняя граница области поиска номерного знака вагона (%)	% относительно ширины окна видеонаблюдения	0	От 0 до 100
Поле Правая	Ввод значения в поле	Правая граница области поиска номерного знака вагона (%)	% относительно ширины окна видеонаблюдения	100	От 0 до 100
Поле Нижняя	Ввод значения в поле	Нижняя граница области поиска номерного знака вагона (%)	% относительно ширины окна видеонаблюдения	100	От 0 до 100
Флажок Область поиска	Установка флажком	Активация функции задания границ в кадре видеоизображения для поиска номерного знака	Булевский тип	Нет	Да – функция задания границ в кадре видеоизображения включена Нет – функция задания границ в кадре видеоизображения выключена
Кнопка X	Нажатие на кнопку	Установка границы области поиска номерного знака с помощью мыши	-	-	-