

# Требования к установке и настройке видеокамер для программного модуля ARH-Контейнеры

Eng

Для корректного распознавания номерных знаков грузовых контейнеров, а также номеров вагонов, получаемое изображение с видеокамер должно быть четким, контрастным, уверенно читаемым человеком.

Требования к характеристикам видеокамеры:

1. следует использовать видеокамеры высокого разрешения (рекомендуется 720p);
2. скорость поступления кадров с видеокамеры должна быть не менее 24 к/с;
3. видеокамеры должны иметь возможность установки фиксированного значения экспозиции (шаттера) от 1 /2000 с и менее;
4. видеокамеры должны обладать высокой чувствительностью (0,01 лк и чувствительнее).

Необходимо соблюдать перпендикулярность оптической оси видеокамеры к плоскости номерного знака. Для упрощения настройки рекомендуется применять вариофокальные объективы. Диапазон изменения фокусного расстояния следует подбирать в каждом конкретном случае инсталляции системы.

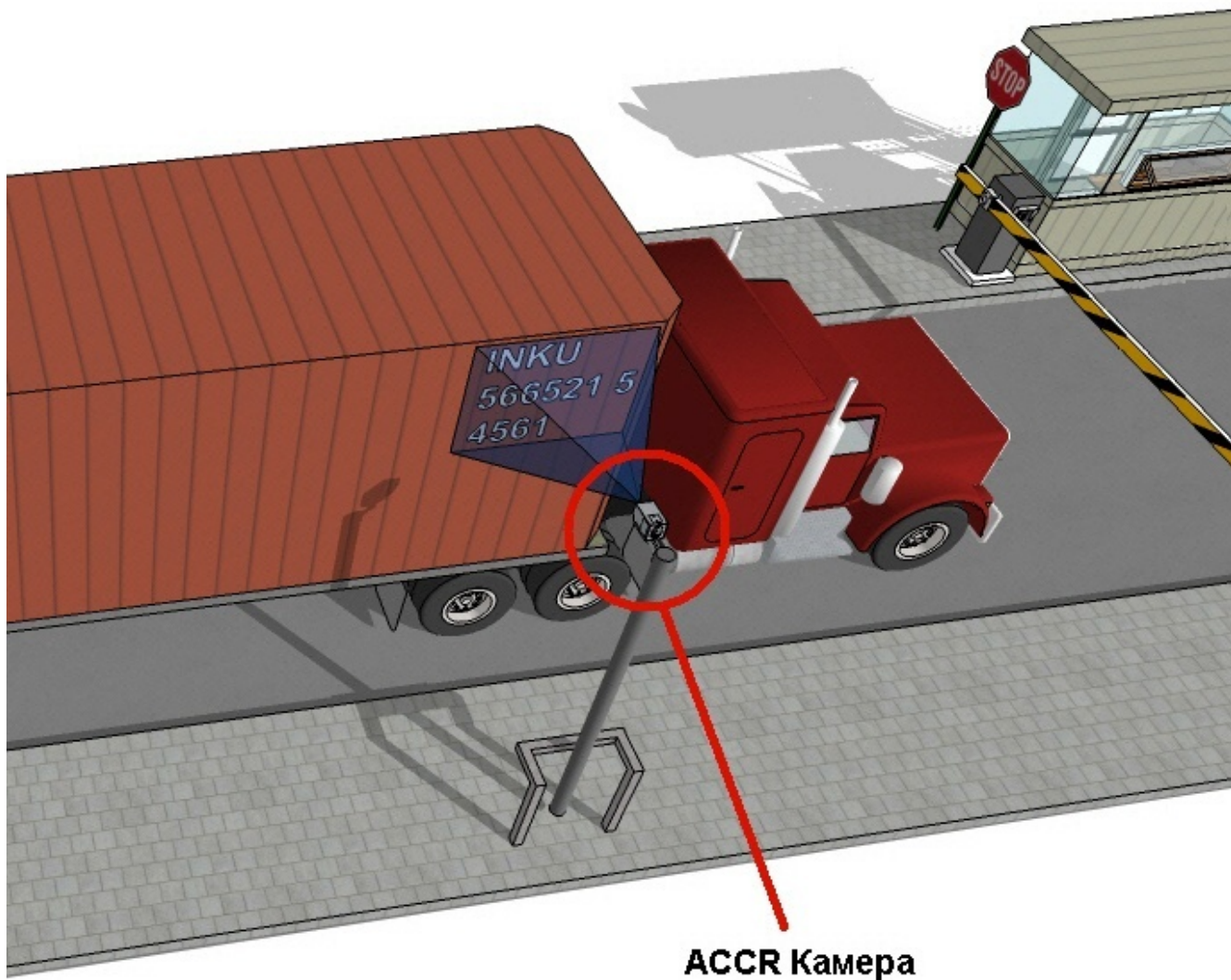
Требования к изображению:

1. расположение контейнера или вагона в кадре должно быть строго горизонтальным;
2. размер символов номера на изображении должен быть от 20 до 40 пикселей, т.е. от 4% высоты изображения;
3. геометрические искажения («бочки», «подушки»), привносимые оптикой, должны быть умеренны.

При настройке видеокамер также необходимо:

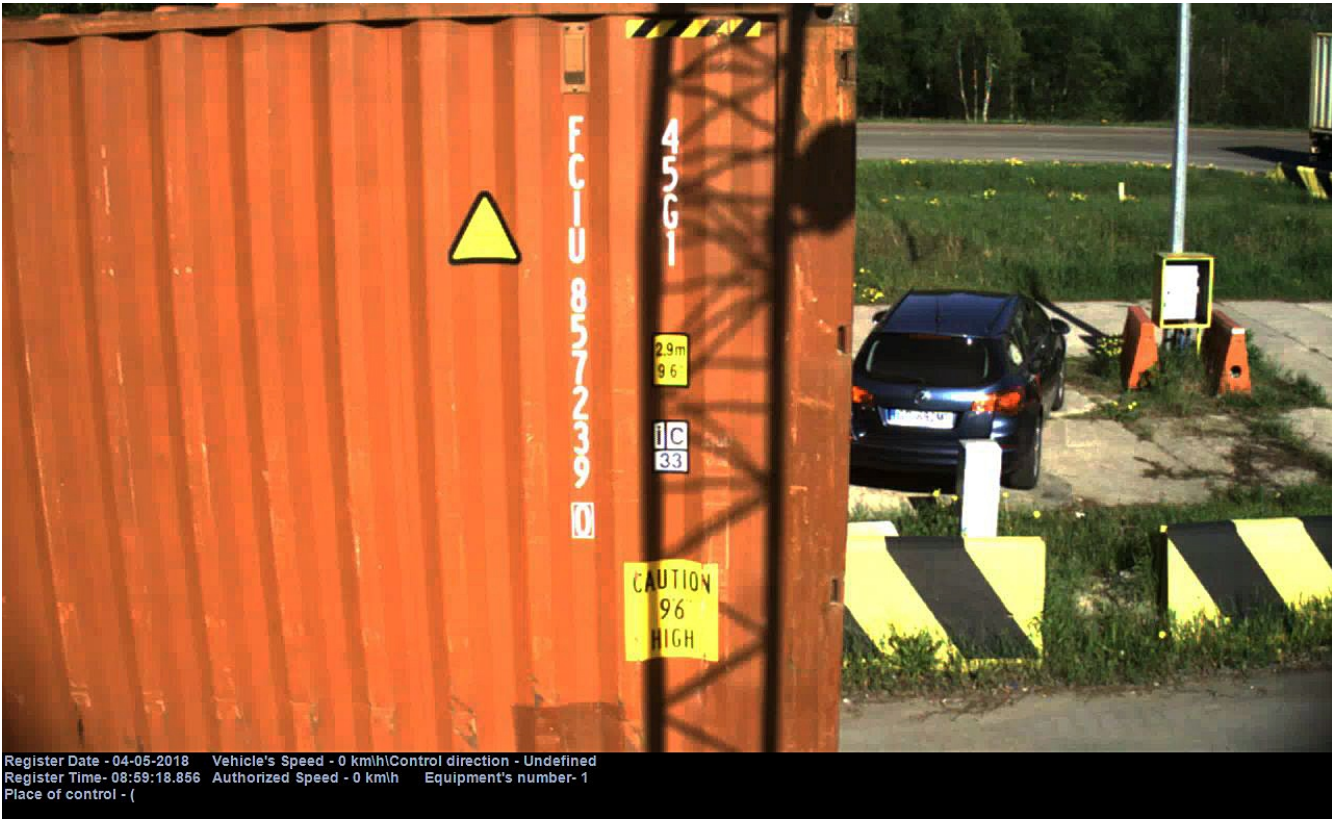
1. сфокусировать камеру именно на номере контейнера или вагона и отключить возможность автофокусировки;
2. рекомендуется отключить все интеллектуальные возможности видеокамер. Например, режим добавления контрастности.

Ниже приведена схема установки видеокамеры для обеспечения наиболее точного распознавания номерных знаков грузовых контейнеров.



**ACCR Камера**

На следующем рисунке представлено эталонное изображение, полученное при правильной установке и настройке видеокамеры.



Register Date - 04-05-2018 Vehicle's Speed - 0 km/h Control direction - Undefined  
Register Time - 08:59:18.886 Authorized Speed - 0 km/h Equipment's number - 1  
Place of control - (